



- Bez amoniaku, bez nežiaducej vône.
- Zosvetľuje až o 3 výšky tónu.
- Až 100 % krytie bielych vlasov.
- Až o 48 % lesklejšie vlasy*.
- Chráni vlas pred vysušením až po dobu 6 týždňov**.
- Optimálny rešpekt k vlasovej pokožke.

*Inštrumentálny test v porovnaní s vlasmi pred farbením.
**Inštrumentálny test.

APLIKÁCIA FARBY iNOA

PRÍPRAVA

V nekovovej miske:



! **Nepoužívajte žiadne iné bežne dostupné vyvíjače.** Dôkladne zamiešajte pomocou metličky. Do zmesi nikdy nepridávajte vodu.

APLIKÁCIA NA KORIENKY

Vďaka masnému zloženiu farby iNOA dokonale priľnú k vlasovému vláknu. Aplikujte zmes na koreňky, aby bol každý prameň vlasu dokonale nasýtený.

Počas času pôsobenia nechajte vlasy voľne položené na vlasovej pokožke. Aplikáciu začnite na zadnej časti hlavy. A zakončite na kontúre.

35 MIN | Čas pôsobenia: po dokončení aplikácie na koreňky.

APLIKÁCIA DO DĹŽOK s Dia light

Vždy, keď môžete, využite technológiu na kyslej báze, ktorá zachováva celistvosť vlasov aj po viacerých aplikáciách.

- **Mierne alebo stredne vymytá farba:** Aplikujte **10 minút** pred uplynutím času pôsobenia farby iNOA s Dia vyvíjačom 9 vol.
- **Veľmi vymytá farba:** Aplikujte **20 minút** pred uplynutím času pôsobenia farby iNOA s Dia vyvíjačom 9 vol.

APLIKÁCIA DO DĹŽOK

V prípade, že vám v salóne chýba správny odtieň Dia light.

ČAS PÔSOBNIA

Čas pôsobenia sa môže líšiť v závislosti od stupňa vymytia farby.

- **Mierne vymytá farba:** Šetrne emulgujte počas 5 minút pred uplynutím času pôsobenia.
- **Stredne vymytá farba:** Aplikujte do dĺžok 20 minút pred koncom času pôsobenia.
- **Veľmi vymytá farba:** Okamžite aplikujte do dĺžok.

ZMES

- Ak aplikujete zmes ku koreňkom na krytie bielych vlasov / so základným alebo základným zlatým odtieňom/, na dĺžky a konce si pripravte novú zmes bez základného alebo základného zlatého odtieňa.
- V prípade, že používate «oleo-vyvíjač» 30 vol. na koreňky, na dĺžky a konce si pripravte novú zmes s 10 vol. alebo 20 vol.

EMULGOVANIE A OPLACHOVANIE

- Začnite šetrným emulgovaním farby.
- Pridajte vodu a pokračujte v emulgovaní.
- Oplachujte, až kým nie je voda číra.
- Vlasy dvakrát umyte šampónom po farbení iNOA alebo šampónom Metal Detox.



KRYTIE BIELYCH VLASOV

AŽ DO 70 % BIELYCH VLASOV

Namiešajte požadovaný odtieň (60 g farby + 60 g «oleo-vyvíjača») s 10, 20 alebo 30 vol.

VIAC AKO 70 % BIELYCH VLASOV

ZMES NA KORIENKY



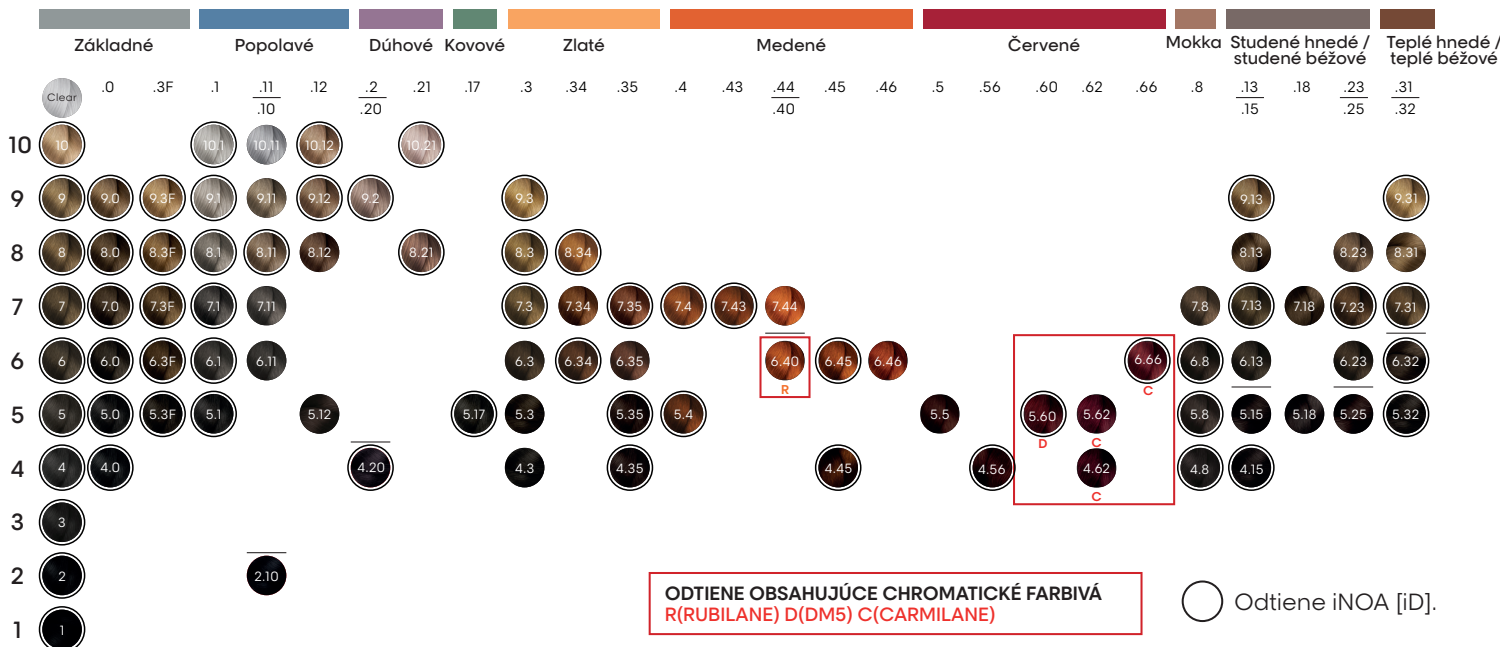
TIPY PROFESIONÁLOV

Na pevných a/alebo odolných vlasoch môžete uplatniť pravidlo pre krytie bielych vlasov od 50 % bielych vlasov. Na tmavšie alebo menej transparentné krytie môžete použiť základné hlboké odtiene (,0) so studenými odtieňmi.

		STUDENÉ ODLESKY 1.2.7.8	TEPLÉ ODLESKY .3.4.5.6
ZÁKLADNÉ	Optimálne krytie	✓	
ZÁKLADNÉ ZLATÉ (0,3F)			✓
HLBOKÉ ZÁKLADNÉ ODTIENE (0,0)	Hlbšie / menej transparentné krytie	✓	

Pre dokonalé krytie bielych vlasov použite oleo-vyvíjač 20 vol.

ŠKÁLA FARBIE iNOA



DIAGNOSTIKA A KONZULTÁCIA: iNOA [iD]

ČO JE iNOA [iD]?

iNOA [iD] je špecifická funkcia dostupná v aplikácii My Hair [iD], ktorá vám pomôže pri diagnostike s farbou iNOA. Kombináciou jedinečných receptúr iNOA vám L'Oréal Professionnel umožňuje poskytnúť digitálnu službu v 3 krokoch.

AKO TO FUNGUJE?

Č.1 Vo fáze inšpirácie

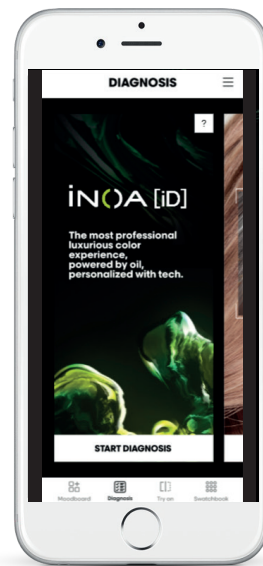
- Inšpiračná galéria vám pomôže naladiť sa na predstavu klienta vďaka škále rôznych vzhladov a farebných výsledkov.
- Vo vzorkovníku nájdete 63 odtieňov.

Č.2 Počas diagnostiky

Vyhodnotíte vlasy svojho zákazníka pomocou 5 jednoduchých otázok, vďaka čomu získate tie správne informácie nevyhnutné na prípravu zmesi iNOA vytvorenej na mieru na korienky a dĺžky (k dispozícii máte 63 odtieňov zahrnutých v diagnostike).

Č.3 Zdokonalená virtuálna premena

Simuluje finálny výsledok a pomôže vašmu zákazníkovi predstaviť si, ako bude vyzeráť s novým účesom.



MY HAIR [iD]
ZAHŔŇA FARBY
iNOA [iD]

ORIENTAČNÝ TEST KOŽNEJ ZNÁŠANLIVOSTI

Orientačný test kožnej znášanlivosti musí byť uskutočnený 48 hodín pred každým použitím produktu.

! Všetky informácie ohľadne orientačného testu kožnej znášanlivosti získate oskenovaním QR kódu na etikete produktu.

ŠPECIFICKÉ PRAVIDLÁ PRI ČERVENÝCH ODTIEŇOCH iNOA

Pri používaní červených odtieňov sa vždy odporúča okamžitá aplikácia na dĺžky a konce, bez ohľadu na stupeň vymytia farby v dĺžkach a koncoch.

Bez miešania so základnými odtieňmi poskytujú intenzívny výsledok od 0 až po 100 % bielych vlasov.

TIPY PROFESIONÁLOV iNOA CLEAR

iNOA CLEAR zvyšuje priehľadnosť alebo znižuje intenzitu farieb alebo odtiene odleskov farieb z radu iNOA.

KRYTIE BIELYCH VLASOV

1. Klasické červené odtiene iNOA. (NAPRIKLAD: 6,46 ALEBO 4,56).
Dodržiavajte pokyny týkajúce sa krytia bielych vlasov.

2. Chromatické červené odtiene iNOA. (NAPRIKLAD: 6,40 ALEBO 6,66 PRÍPADNE 5,60). (RUBILANETM, CARMILANETM A DM5)
Vďaka vynikajúcej farbiacej schopnosti poskytujú chromatické červené odtiene od iNOA dokonale krytie bielych vlasov.

Chromatické odtiene Carmilane, DM5 a Rubilane sa môžu miešať medzi sebou v rámci zodpovedajúcej skupiny odleskov.

! Nemiešajte s/so:

- Základnými odtieňmi.
- Základnými zlatými odtieňmi.
- Základnými hlbokými odtieňmi.
- Inými odleskovými odtieňmi iNOA.

! V prípade odtieňov iNOA Carmilane venujte mimoriadnu pozornosť spôsobu aplikácie, aby ste sa vyhli farebným škvrnám v okolí tváre.

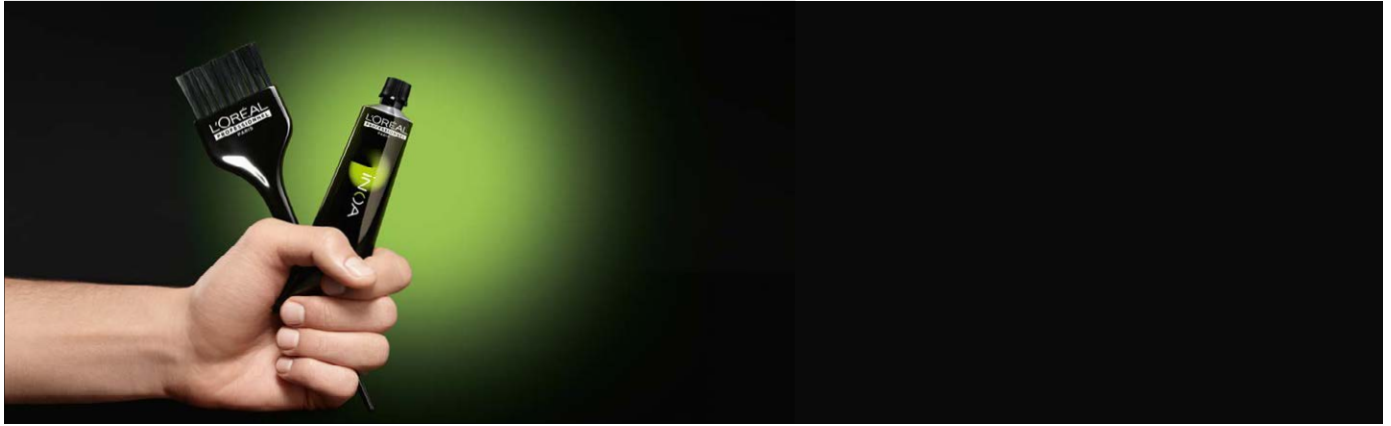


Pridajte 1/4 až 1/2 CLEAR podľa požadovanej miery transparentnosti.



Na prírodných základoch 6, 7 a 8 môžete zmiešať «oleo-vyvijač» 30 vol. s 1/2 CLEAR + 1/2 požadovaného odtieňa, vďaka čomu dosiahnete o trochu svetlejší výsledok.

Príklad:
Na prirodzený základ 7, 30 g CLEAR + 30 g 10,12 + 60 g «oleo-vyvijača» 30 vol.



BEZPEČNOSTNÉ UPOZORNENIE:

FARBY NA VLASY MÔŽU SPÔSOBIŤ ŤAŽKÉ ALERGICKÉ REAKCIE.

Prečítajte si inštrukcie a riaďte sa nimi:

- Používajte vhodné rukavice.
- Po aplikácii vlasy dôkladne opláchnite.
- Pri zasiahnutí očí okamžite vypláchnite veľkým množstvom vody.
- Ak nosíte kontaktné šošovky, vyberte ich pred vyplachovaním.
- Nepoužívajte na farbenie rias a obočia.
- Uchovávajte mimo dosahu detí.
- Tento výrobok nie je určený na používanie pre osoby mladšie ako 16 rokov.
- Dočasné tetovanie čiernou hennou môže zvýšiť riziko alergie.

Nefarbte vlasy, ak:

- váš zákazník má citlivú, podráždenú alebo poškodenú pokožku
- váš zákazník už niekedy zaznamenal nejakú reakciu po farbení vlasov
- váš zákazník v minulosti zaznamenal reakciu na dočasné tetovanie čiernou hennou. 1:1.
- Len na profesionálne použitie. Postupujte podľa návodu na použitie.
- Prípravu a aplikáciu produktu vykonávajte iba v dobre vetraných priestoroch.
- Nevdychujte, nepožívajte.
- Pre všetky otázky týkajúce sa citlivosti zákazníčky odporučte odbornú konzultáciu u lekára.
- Po trvalom alebo dlhodobom narovnávaní vlasov počkajte minimálne 2 týždne pred aplikáciou produktu

PRED POUŽITÍM:



Orientačný test kožnej znášanlivosti musí byť uskutočnený 48 hodín pred každou aplikáciou tohto produktu, lebo alergie sa môžu rozvinúť u vášho klienta náhle aj po predchádzajúcej bezproblémovej aplikácii tohto alebo iného farbiaceho produktu.

AKO UROBIŤ ORIENTAČNÝ TEST KOŽNEJ ZNÁŠANLIVOSTI:



Dajte si dolu náušnice. Naneste nezmiešaný(é) farbiaci(e) krém(y) pomocou vatovej tyčinky za ušný lalôčik na oblasť asi 1-2 cm². Nechajte zaschnúť a aplikáciu opakujte. Tubu s farbiacim prípravkom potom starostlivo uzavrite. Počas 48 hodín toto miesto neumývajte, nezakrývajte a nedotýkajte sa. Ak počas tejto doby spozorujete Vy alebo váš klient opuch či začervenanie pokožky okolo alebo v oblasti aplikácie prípravku, PRÍPRAVOK NEAPLIKUJTE!

POČAS APLIKÁCIE:

Počas prípravy, aplikácie a oplachovania produktu používajte vhodné jednorazové rukavice. Používajte výhradne s odporúčanými oxidantmi. Používajte výhradne v predpísaných pomeroch miešania. Zamedzte kontaktu produktu s pokožkou a očami. V PRÍPADE, ŽE POČAS APLIKÁCIE PRÍPRAVKU spozorujete podráždenie, pálenie, svrbenie, či pupienky v oblasti vlasovej pokožky, okamžite pripravok spláchnite vlažnou vodou a ďalej ho neaplikujte. Ak spozorujete zrýchlenie dýchania, vyhľadajte okamžite lekársku pomoc. Pred opätovným farbením odporučte zákazníkovi konzultáciu s lekárom. Upozornite vášho zákazníka, že ak spozoruje V DŇOCH PO APLIKÁCII PRODUKTU podráždenie, začervenanie či pupienky na vlasovej pokožke alebo opuchnutie tváre či očí, pľuzgiere alebo mokvanie na koži alebo/a vlasovej pokožke, odporúča sa konzultácia s lekárom.

Obsahuje: phenylenediamines, resorcinol, phenylenediamines (toluenediamines)