

ZÁKLADNÉ VLASTNOSTI

- Bohaté, sýte a dlhotrvajúce farby s technológiou **Ionène G™** a **Incell**.
- Predvídateľné a presné výsledky so spoľahlivým systémom číslovania.
- Zosvetlenie až o 3 výšky tónu.
- Krytie až 100 % bielych vlasov.
- Hladká krémová textúra, jednoduchá aplikácia.

PRÍPRAVA



Pomocou (nekovového) šejkra pripravte bohatú a krémovú textúru.

APLIKÁCIA A ČAS PÔSOBNIA



KRYTIE BIELYCH VLASOV

AŽ 50 %



Jednoducho použite svoj požadovaný odtieň

VIAC AKO 50 %



Zmiešajte svoj požadovaný odtieň so zodpovedajúcim základom v rovnakej výške tónu v pomere 1:1

STUDENÉ ODLESKY

- ½ požadovaného odtieňa
- + ½ základného odtieňa v rovnakej výške tónu (napr.: 1/2t 6,23 + 1/2t 6)

*Ak chcete dať prednosť odlesku, môžete zmiešať 3/4 tuby svojho požadovaného odtieňa s 1/4 tuby jeho zodpovedajúcej výšky tónu.

OPAKOVANÁ APLIKÁCIA

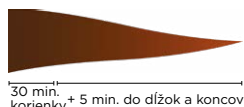
V závislosti od miery vymytia farby môžete určiť, kedy zmes aplikovať do dĺžok a koncov:

TEPLÉ ODLESKY

- ½ požadovaného odtieňa
- + ½ zlatého základného odtieňa v rovnakej výške tónu (napr.: 1/2 t 8,34 + 1/2t 8,3)

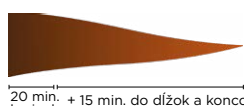
DÔLEŽITÉ: VŽDY do dĺžok a koncov užfarbených vlasov pridávajte vodu (na 1 t + 20 ml vlažnej vody).

ROVNAKÁ/MIERNE VYMYTÁ FARBA



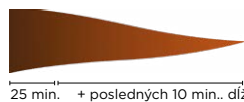
30 min. koreňky + 5 min. do dĺžok a koncov

STREDNE VYMYTÁ FARBA



20 min. + 15 min. do dĺžok a koncov koreňky

2. možnosť: Do dĺžok a koncov aplikujte zodpovedajúci odtieň DIALIGHT.



25 min. + posledných 10 min. dĺžky a konce koreňky s DIALIGHT

ÚPLNE VYMYTÁ FARBA/ZMENA FARBY



35 min. koreňky a okamžite aplikujte do dĺžok a koncov

2. možnosť: Do dĺžok a koncov aplikujte zodpovedajúci odtieň DIALIGHT.



15 min. + 20 min. do dĺžok a koncov zodpovedajúci koreňky

Po uplynutí času pôsobenia veľmi šetrne emulgujte, opláchnite, až kým netečie čistá voda a vlasy umyte šampónom Pro-Classic Color.

PRÍRODNÉ VLASY

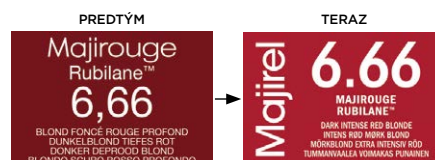
Začnite s aplikáciou na dĺžkach a koncoch, potom aplikujte ku korenkom a nechajte pôsobiť 35 minút.

VEĽKÝ ODRAS

Začnite s aplikáciou v stredných dĺžkach. Potom aplikujte ku korenkom: nechajte pôsobiť 35 min. Do dĺžok a koncov aplikujte podľa stupňa vymytia odtieňa.



Majirouge: tie pravé, žiarivé a hravé červené odlesky s dlhotrvajúcimi a intenzívnymi odleskami. Dokonale kryjú biele vlasy.



- **Rubilane™**: pre červenomedené farby
- **Carmilane™**: pre studené a sofistikované červené tóny
- **DMS**: pre výrazné červené

Majicontrast: pestrofarebné efekty pre tmavé vlasy.



ZÁKLADNÉ VLASTNOSTI

- Technológia **Hi.Chroma™** pre viditeľné farebné výsledky na prírodných aj farbených tmavých výškach tónu bez nutnosti vlasy predtým zosvetľovať. K dispozícii v červenej, červeno dúhovej a medenej.
- Dosiahnite dlhotrvajúce kontrasty v jedinom kroku len za 15 minút (pod vplyvom tepelného zdroja).
- Tmavé prírodné výšky tónu 1, 2, 3, 4 a 5.
- Tmavé farbené výšky tónu 4 a 5.

PRÍPRAVA



Pomocou (nekovového) šejkra pripravte bohatú a krémovú textúru.

APLIKÁCIA A ČAS PÔSOBNIA



PRVÁ APLIKÁCIA

Na suché neumyté vlasy aplikujte technikou balayage alebo závojový efekt na jednotlivé vybrané zóny. Pramene na ktorých je aplikovaná zmes s Majicontrast oddelte pomocou Sweet Meches alebo iných profesionálnych fólií.

OPAKOVANÁ APLIKÁCIA/OŽIVENIE FARBY

Zmiešajte 1/4 tuby Majicontrast s 12,5 ml teplej vody. Pomocou štetca rýchlo aplikujte na už skôr nafarbenú zónu vlasov, nechajte pôsobiť 5 až 15 minút.

POZNÁMKA

Neaplikujte na vlasovú pokožku ani na celú hlavu. Farby Majicontrast "majú sklon ťahať sa k hlave", preto s aplikáciou začnite 0,5 cm od korenkov.

Majirel COOL·COVER



Studené odtiene farieb Majirel pre lesklé studené odlesky a optimálnu neutralizáciu dokonca aj na tmavých výškach tónu.

ZÁKLADNÉ VLASTNOSTI

- Extrémna a dlhotrvajúca neutralizácia.
- Dokonalé, sýte a dlhotrvajúce krytie, vysoká odolnosť proti vymývaniu aj v extrémnych podmienkach.
- Predvídateľné a presné výsledky so spoľahlivým systémom číslovania.
- 100% krytie bielych vlasov, nie je potrebné ich miešať so základným odtieňom.

PRÍPRAVA



Pomocou (nekovového) šejkra pripravte bohatú a krémovú textúru.

APLIKÁCIA A ČAS PÔSOBNIA



KRYTIE BIELYCH VLASOV

VÝŠKA ODTIEŇA 3 AŽ 5

Aplikujte požadovaný odtieň.

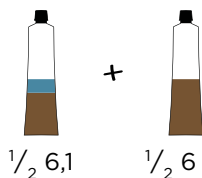
VÝŠKA ODTIEŇA 6 AŽ 10

PRÍRODNÉ KRYTIE

Jednoducho aplikujte svoj požadovaný odtieň.

HĽBKOVÉ KRYTIE

Zmiešajte 1/2 tuby vášho požadovaného odtieňa s 1/2 tuby základného odtieňa v rovnakej výške tónu.



Majirel GLOW



Nová personalizovaná rozjasňujúca permanentná farba na vlasy pre prirodzene vyzerajúci odtieň a extrémny lesk.

ZÁKLADNÉ VLASTNOSTI

- Obohatená o studené odlesky pre optimálne neutralizovaný výsledok.
- O 50 % viac* odrazu svetla na rozjasnenie.
- 4-krát väčšia transparentnosť vďaka novej rovnováhe farieb.
- Flexibilná technika: jeden odtieň pre rôzne výšky tónu*.
- Zosvetlenie až o 3 výšky tónu.

* Farebné výsledky sa môžu líšiť v závislosti od priemeru vlasov, dosiahnutého základu zosvetlenia, sily oxidantu a percenta bielych vlasov.

PRÍPRAVA



Pomocou (nekovového) šejkra pripravte bohatú a krémovú textúru.

Na prírodných a farbených výškach tónu 5 a 6 je možné zmiešať svetlé odtiene (L) s tmavými odtieňmi (D) na vytvorenie stredných odtieňov.

APLIKÁCIA A ČAS PÔSOBNIA



KRYTIE BIELYCH VLASOV

- **0 AŽ 30 %:** Nezaistí dokonalé krytie, ale vytvorí esteticky vydaný výsledok. ULTRA GLOW VÝSLEDOK ZARUČENÝ.

- **30 AŽ 50 %:** Ku korenkom pridajte 1/4 základného odtieňa z hlavného radu farieb Majirel pre lepšie krytie bielych vlasov. (napr. 3/4 L 18 + 1/4 základného odtieňa Majirel).

- **VIAC AKO 50 %:** NIE JE MOŽNÉ DOSIAHNUŤ GLOW VÝSLEDOK ...

Avšak pre nafarbenie odrastov je ideálne aplikovať Majirel Cool Cover alebo odtieň z hlavného radu s cieľom dosiahnuť dokonalé krytie pri korenkoch alebo dokonca efekt "vytiahovaných korenkov" v mierne tmavšom odtieni, zatiaľ čo na dĺžky a konce použijete Majirel GLOW.

POUŽÍVANIE CLEARU

PRIESVITNOSŤ MAJIREL GLOW JE MOŽNÉ PODPORIŤ EŠTE S POUŽITÍM CLEARU

Na prírodných základoch alebo základoch s kompatibilnou farbou, ak zvolený odtieň vychádza príliš neutralizovaný alebo má príliš intenzívne odlesky, v zmesi kombinujte použitie 1/4 až 1/2 CLEARU za účelom zmiernenia intenzity odlesku.

Na predzosvetlených základoch, na dosiahnutie jemných pastelových farieb a zachovanie glow efektu, odporúčame pridať do zmesi CLEAR v pomere 4 : 1 voči vybranému odtieňu.



Majirel HIGH·LIFT



Intenzívne zosvetľujúci odtieň farieb Majirel pre dokonalú blond.

ZÁKLADNÉ VLASTNOSTI

- Dokonalá konzistencia od korenkov po končeky, ideálna na globálnu aplikáciu.
- Zosvetľuje až o 4 a 1/2 výšky tónu a zároveň tónuje, bez predchádzajúceho zosvetlenia.
- Ultraneutralizačná technológia **ICIUM+**: neutralizuje teplé odlesky hlboko vo vnútri vlasového vlákna pre výsledné prirodzené alebo ľadové odtiene.
- Farby Majirel obsahujú ošetrojúce technológie **Incell** a **Ionène G™**: 2 účinné zložky posilňujúce a spevňujúce celé vlasové vlákno pre nádherné zdravé vlasy.

PRÍPRAVA



Pomocou (nekovového) šejkra pripravte bohatú a krémovú textúru.

APLIKÁCIA A ČAS PÔSOBNIA



APLIKÁCIA

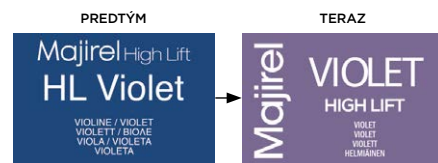
Aplikujte na suché neumyté vlasy pomocou štetca, začnite pri korenkoch. Čas pôsobenia: 50 min. Do dĺžok už farbených vlasov aplikujte na max. posledných 5 min. z celkového času pôsobenia (nezabudnite pridať vodu).

PRÍRODNÉ VLASY

S aplikáciou začnite v dĺžkach a koncoch. Nechajte pôsobiť 10 - 15 minút a potom aplikujte novo pripravenú zmes ku korenkom. Čas pôsobenia 50 min. (od korenkov).

VELKÝ ODRAST

S aplikáciou začnite v strednej zóne a potom aplikujte ku korenkom a nechajte pôsobiť 50 min.



Majirel



BEZPEČNOSTNÉ UPOZORNENIE:

FARBY NA VLASY MÔŽU SPÔSOBIŤ ŤAŽKÉ ALERGICKÉ REAKCIE.

Prečítajte si inštrukcie a riaďte sa nimi:

- Používajte vhodné rukavice.
- Po aplikácii vlasy dôkladne opláchnite.
- Pri zasiahnutí očí okamžite vypláchnite veľkým množstvom vody.
- Ak nosíte kontaktné šošovky, vyberte ich pred vyplachovaním.
- Nepoužívajte na farbenie rias a obočia.
- Uchovávajte mimo dosahu detí.
- Tento výrobok nie je určený na používanie pre osoby mladšie ako 16 rokov.
- Dočasné tetovanie čiernou hennou môže zvýšiť riziko alergie.

Nefarbite vlasy, ak:

- váš zákazník má citlivú, podráždenú alebo poškodenú pokožku
- váš zákazník už niekedy zaznamenal nejakú reakciu po farbení vlasov
- váš zákazník v minulosti zaznamenal reakciu na dočasné tetovanie čiernou hennou. 1:1.

- Len na profesionálne použitie. Postupujte podľa návodu na použitie.
- Prípravu a aplikáciu produktu vykonávajte iba v dobre vetraných priestoroch.
- Nevdychujte, nepožívajte.
- Pre všetky otázky týkajúce sa citlivosti zákazníčky odporučte odbornú konzultáciu u lekára.
- Po trvalom alebo dlhodobom narovnávaní vlasov počkajte minimálne 2 týždne pred aplikáciou produktu



PRED POUŽITÍM:

Orientačný test kožnej znášanlivosti musí byť uskutočnený 48 hodín pred každou aplikáciou tohto produktu, lebo alergie sa môžu rozvinúť u vášho klienta náhle aj po predchádzajúcej bezproblémovej aplikácii tohto alebo iného farbiaceho produktu.

AKO UROBIŤ ORIENTAČNÝ TEST KOŽNEJ ZNÁŠANLIVOSTI:

Dajte si dolu náušnice. Naneste nezmiešaný farbiaci krém pomocou vatovej tyčinky za ušný lalôčik na oblasť asi 1-2 cm². Nechajte zaschnúť a aplikáciu opakujte. Tubu s farbiacim prípravkom potom starostlivo uzavrite. Počas 48 hodín toto miesto neumývajte, nezakrývajte a nedotýkajte sa. Ak počas tejto doby spozorujete Vy alebo váš klient opuch či začervenanie pokožky okolo alebo v oblasti aplikácie prípravku, PRÍPRAVOK NEAPLIKUJTE!



POČAS APLIKÁCIE:

Počas prípravy, aplikácie a oplachovania produktu používajte vhodné jednorazové rukavice. Používajte výhradne s odporúčanými oxidantmi. Používajte výhradne v predpísaných pomeroch miešania. Zamedzte kontaktu produktu s pokožkou a očami. V PRÍPADE, ŽE POČAS APLIKÁCIE PRÍPRAVKU spozorujete podráždenie, pálenie, svrbenie, či pupienky v oblasti vlasovej pokožky, okamžite prípravok spláchnite vlažnou vodou a ďalej ho neaplikujte. Ak spozorujete zrýchlenie dýchania, vyhľadajte okamžite lekársku pomoc. Pred opätovným farbením odporučte zákazníkovi konzultáciu s lekárom. Upozornite vášho zákazníka, že ak spozoruje V DŇOCH PO APLIKÁCII PRODUKTU podráždenie, začervenanie či pupienky na vlasovej pokožke alebo opuchnutie tváre či očí, pľuzgiere alebo mokvanie na koži alebo/a vlasovej pokožke, odporúča sa konzultácia s lekárom.

Obsahuje: phenylenediamines, resorcinol, phenylenediamines (toluenediamines), ammonia