

HAIRSTYLISTS  
FOR THE  
FUTURE  
BY L'ORÉAL



# NIE JE MI TO JEDNO

## PRO-VALUE PROGRAM

Dobrovoľný systém zberu a recyklácie hliníkového odpadu zo salónov na jeho efektívne opätovné použitie na Slovensku.

L'ORÉAL  
PROFESSIONAL PRODUCTS

VERZIA 2/2024 vydaná 1. 10. 2024

# OBSAH

<u>PREČO SA ZAPOJIŤ</u>	3
<u>NAŠE RIEŠENIE</u>	5
<u>AKO SA ZAPOJIŤ</u>	8
<u>ČO TRIEDIŤ</u>	9
<u>AKO TRIEDIŤ</u>	10
<u>PRÁVNE MINIMUM O ODPADOCH</u>	12
<u>NAJČASTEJŠIE OTÁZKY</u>	20
<u>AKO ODOSLAŤ ZÁSIELKU</u>	23
<u>KONTAKTY</u>	25

# PREČO SA ZAPOJIŤ?

Malý krok pre vás,  
veľký krok pre  
prírodu!

Salón s 1 kaderníkom  
vyprodukuje mesačne približne  
1,5 až 2,5 kg\* hliníkového  
odpadu.

*\*Priemerný hliníkový odpad od 1 kaderníka sa môže v jednotlivých salónoch líšiť. Závisí od spotreby materiálu, štruktúry služieb a pracovného času. V priemere by to malo byť 1,5 až 2,5 kg hliníkového odpadu mesačne.*

# PREČO SA ZAPOJIŤ?

*Malý krok pre vás,  
veľký krok pre  
prírodu!*



Náš partner CONFAL a.s. používa technológie, ktoré umožňujú recyklovať aj znečistené hliníkové obaly alebo fólie. Pri použití bežných recyklačných technológií sa dá tento druh materiálu odvieť na skládku alebo sa spaľuje počas tavenia.



Recykláciou hliníka možno ušetriť až 95 % energie v porovnaní s výrobou nového, t. j. primárneho hliníka. Recykláciou 1 kg hliníkového odpadu možno ušetriť približne 8 kg bauxitu, 4 kg pomocných chemických produktov a 14 kWh elektrickej energie.\* Ak je hliník kontaminovaný chemickými látkami, môže byť pre mnohé subjekty ťažké ho recyklovať a nedostane druhú šancu. To sa vám s Pro-Value nestane.



Až 52 %\*\* zákazníkov z generácie Z tvrdia, že sú ochotní zaplatiť viac za udržateľné produkty alebo služby. Vstupom do spoločnosti Pro-Value získate marketingovú výhodu oproti konkurencii.



Každý podnikateľ je zo zákona povinný recyklovať všetky druhy vyprodukovaného odpadu podľa zákona č. 79/2015 Z. z. o odpadoch pod vysokými sankciami.



Získate marketingové materiály na propagáciu svojho zodpovedného prístupu, aby ste sa mohli pochváliť súčasným zákazníkom a prilákať nových.

# NAŠE SPOLOČNÉ RIEŠENIE S CONFAL a.s.



Anna Krnáčová, bývalá  
vedúca obchodného  
oddelenia CONFAL

ŠPECIALIZOVANÝ PARTNER  
CONFAL a.s.



**Najväčšou výzvou modernej doby je udržateľnosť.**

„Recyklácia je jednou z ciest ako ju dosiahnuť a znížiť množstvo odpadu končiaceho na skládkach. Naša spoločnosť k tejto téme pristupuje veľmi zodpovedne. Preto veríme, že aj vďaka tomuto projektu môžeme spoločne prispieť k naplneniu našich cieľov a vynaložené úsilie i náklady prinesú pozitívny efekt pre budúce generácie.“

## CESTA HLINÍKOVÉHO ODPADU



Zber u vás  
na salóne.



Vyzvednutí kurýrom  
nebo odnesení na  
výdejní místo DPD.



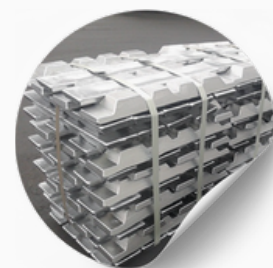
Dotriedenie  
a lisovanie rôzneho  
hliníkového šrotu.



Premena materiálu  
na vysokokvalitné  
zliatiny podľa  
požiadaviek  
zákazníkov huty.



Starostlivý proces tavenia  
a zušľachťovania  
pomocou najnovšej  
technológie.



Konečný výrobok sa dodáva vo  
forme hliníkových ingotov - tehál.

# NAŠE SPOLOČNÉ RIEŠENIE S CONFAL a.s.

## ŠPECIALIZOVANÝ PARTNER CONFAL A.S.



Vďaka nášmu špecializovanému partnerovi a spracovateľovi hliníka - spoločnosti CONFAL - si môžete byť istí, že váš hliníkový odpad bude kompletne zrecyklovaný.

Hliníkový odpad sa musí pred spracovaním najprv zlisovať, aby sa znížili straty počas tavenia. Na tento účel sa používa špeciálna moderná technológia, ktorá umožňuje efektívne spracovanie vášho nebezpečného odpadu metalurgickým spôsobom s dobrou výťažnosťou a zárukou následného využitia recyklovanej zliatiny v strojárstve.

Vďaka projektu PRO-VALUE máte záruku, že vaše úsilie bude mať efekt a hliník neskončí na skládke alebo v spaľovni.

Spracovanie hliníkového odpadu sa vykonáva v hute v Banskej Bystrici.

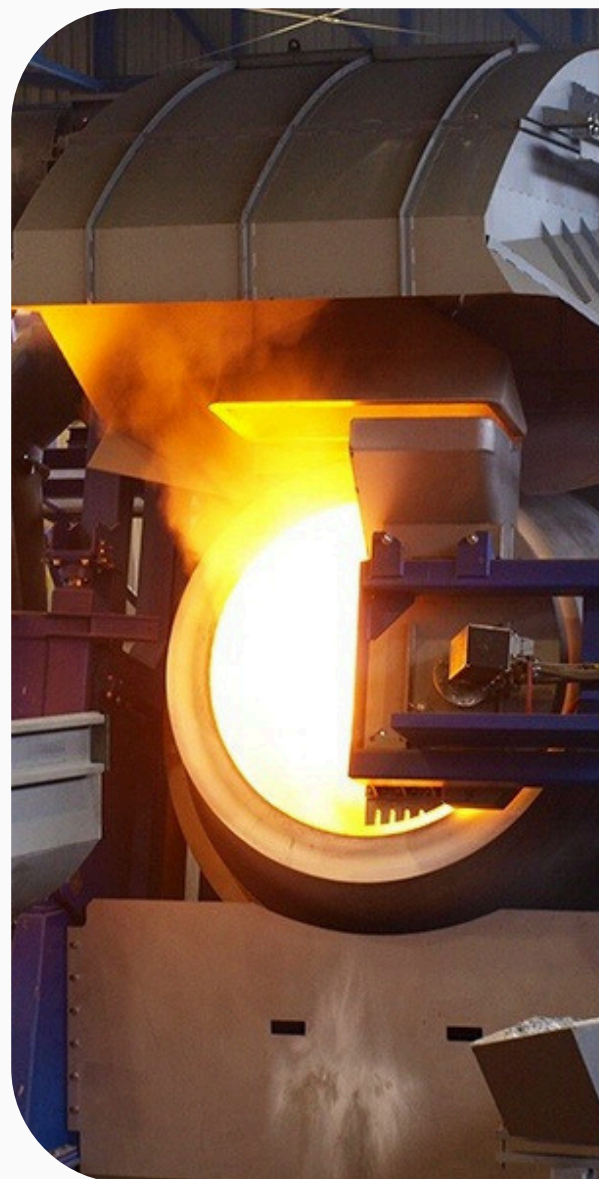


[www.confal.sk](http://www.confal.sk)



[confalas](https://www.facebook.com/confalas)

*Navrhované riešenie je len odporúčaním spoločnosti L'OREÁL Česká republika s.r.o.. Spoločnosť nie je zodpovedná za manipuláciu so živnostenským a komunálnym odpadom od tretích strán a subjektov. Upozorňujeme na povinnosť fyzických a právnických osôb, ktoré podnikajú, pri nakladaní s komunálnym odpadom podľa zákona č. 79/2015 Z. z. o odpadoch.*



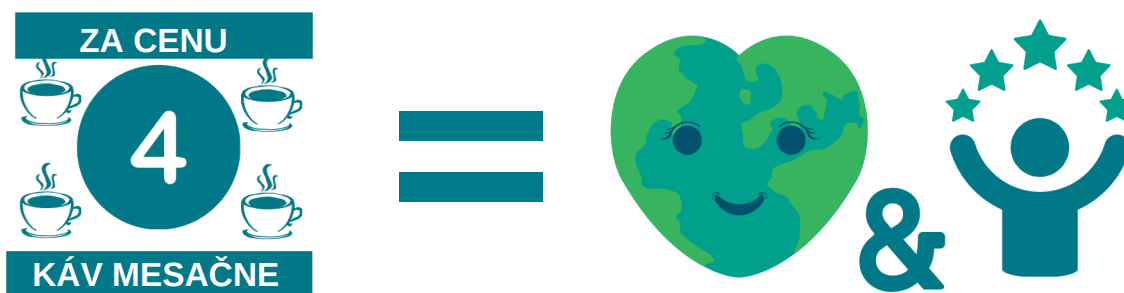
# KOLKO TO STOJÍ

## EFEKTÍVNE RIEŠENIE S MIERNYMI NÁKLADMI

Projekt Pro-Value ponúka riešenie s platenou službou odvozu pohodlne priamo z vášho salónu alebo odovzdanie zásielky na odbernom mieste Pickup. Vzniknuté náklady na prepravu hliníkového odpadu môžete znášať sami alebo ich preniesť na svojich zákazníkov.

Napríklad 1 kaderník zaplatí približne **10,90 EUR (zber + tvrdé plastové vrece)\*** za zber raz mesačne. Škatuľa bude použitá z nášho tovaru, ktorá je dostatočne pevná a nepreteká. To je približná cena 4 šálok cappuccina v kaviarni za mesiac, čo prospeje planéte a ešte viac zatraktívni salón pre mladých zákazníkov.

V našom modelovom príklade by sa hodinová sadzba kaderníka mierne zvýšila približne o **0,084 EUR\*** (mesačné náklady 10,90 EUR s DPH, ročné náklady 130,70 EUR). Cena je o 6 EUR nižšia, ak balík odovzdáte na odbernom mieste Pickup.




## DÍKY ZAPOJENÍ DO PRO-VALUE:


- Budete mať zmluvu so spracovateľom odpadu, a tým aj potvrdenie pre úrady, že s hliníkovým odpadom nakladáte správne.
- Nebude vám účtovaný poplatok za likvidáciu nebezpečného odpadu na zbernom dvore.\*\*\*
- Budete mať 100%\*\* istotu, že váš kontaminovaný odpad bude zrecyklovaný.

*\*Modelový príklad. Výška poplatku závisí od množstva vyprodukovaného odpadu, intervalu zberu, ceny kuriérskej služby a pracovného času salónu. \*\*V porovnaní s ostatnými spôsobmi spracovania hliníkového odpadu zo salónu. \*\*\*Podľa sadzobníka zberného dvora.*

# AKO SA ZAPOJIŤ


*Je to jednoduché!*

**1**  
 Stiahnite si „ZMLUVU O ODSTRAŇOVANÍ ODPADU“ od spoločnosti Confal a.s. (ďalej len ZMLUVA) z L'Oréal Proshop, vytlačte ju a podpíšte (ak máte pečiatku, opečiatkujte ju).

**2**  
 **Elektronicky:** naskenujte a odošlite vo formáte PDF\* alebo JPEG e-mailom na adresu: [branislav.petro@confal.sk](mailto:branislav.petro@confal.sk); [zuzana.kovacikova@confal.sk](mailto:zuzana.kovacikova@confal.sk) + [ceslor.hlinik@loreal.com](mailto:ceslor.hlinik@loreal.com)

**Fyzicky:** pošlite papierovú zmluvu poštou na adresu:  
**Confal a.s.,**  
Príboj 549, 97 613 Slovenská Ľupča  
Branislav Petro

**3**  
 Do 14 dní dostanete späť potvrdenú ZMLUVU elektronicky na váš e-mail, ktorú si môžete ponechať pre prípad kontroly zo strany štátnych orgánov.

**4**  
 Začnite komunikovať svoju novú iniciatívu zákazníkom pomocou nášho digitálneho kitu a ďalších materiálov. Odkaz na stiahnutie digitálneho kitu vám bude zaslaný e-mailom po registrácii. Preto pri registrácii nezabudnite pridať náš e-mail: [ceslor.hlinik@loreal.com](mailto:ceslor.hlinik@loreal.com)



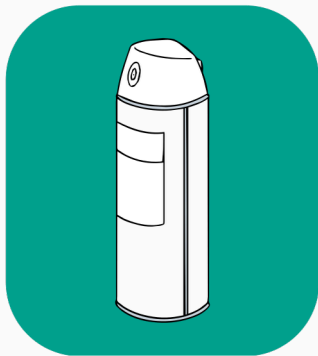
\*TIP: Dokument môžete jednoducho odfotiť mobilom a uložiť vo formáte PDF zdarma pomocou aplikácie Adobe Scan alebo Microsoft Lens.

# ČO (NE)TRIEDIŤ



**TUBY OD FARIEB  
BEZ PLASTOVÉHO  
VIEČKA**

Tuby vytlačte, aby neobsahovali takmer žiadne zvyšky farieb. Plastové viečko oddel'te a vytried'te do plastu.



**SPREJE A LAKY  
BEZ PLASTOVÉHO  
VIEČKA**

Nádoby od sprejov a lakov dokonale vyprázdnite. Tiež sa uistite, že ste vyprázdnilí všetok aerosól a že z nádoby už „nesyčí“. (POZOR, JE EXTRÉMNE HORĽAVÝ!) Plastové viečko a dýzu oddel'te a vytried'te do plastu.



**ALOBAL**

Použitý alobal VŽDY „stlačte“ do guľôčky. Jednotlivé plátky nenechávajte samostatne. Alobal netreba oplachovať.



**PLECHOVKY OD  
NÁPOJOV**

Plechovky zašliapnite, zálohované obaly sa dajú vrátiť aj nestlačené na zbernom mieste.



**VRECÚŠKA OD  
MELÍROV (C/PE)**

Kompozitné obaly patria do zmiešaného odpadu.



**KÁVOVÉ  
KAPSULY**

Nevyhadzujte kapsuly z kávovarov!



*V salóne môžete zbierať všetok hliníkový odpad bez ohľadu na jeho značku, výrobcu alebo dodávateľa.*

# AKO TRIEDIŤ

1



## TRIEDĚTE IBA POVOLENÉ OBALY, vyprázdnite ich a odstráňte plastové časti.

OBALY vložte do pevného plastového vrečka a potom ich vložte do škatule na odoslanie. Nikdy neposielajte odpad bez vreca, hrozí, že zvyšky produktov vytečú. Môžete použiť naše škatule, v ktorých vám tovar dodávame. Škatuľu zalepte.

Maximálna hmotnosť povolená prepravcom: 31,5 kg  
Maximálne rozmery škatule: Dĺžka najdlhšej strany: maximálne 175 cm. Celkové rozmery balíka: maximálne 300 cm obvodovej dĺžky (najdlhšia strana + obvod balíka).

TIP: Škatule L'Oréal: cca d: 38 x š: 29 x v: 24 cm  
Približná hmotnosť so 42 tubami, 3 plechovkami,  
2 lakmi a alobalom: približne 3,1 kg

2



Na webovej stránke [www.dpd.sk](http://www.dpd.sk) vyplňte formulár na odoslanie zásielky. Môžete si vybrať medzi vyzdvihnutím v salóne alebo môžete zásielku odovzdať na výdajnom mieste. Vytlačte si prepravný štítok a nalepte ho na škatuľu. Na škatuľku napíšte aj názov salónu, vaše meno a mesto (kvôli evidencii).

Zásielku zasielajte VŽDY na adresu:

**Confal a.s.,  
Majerská cesta 65,  
974 01, Banská Bystrica**

Odosielateľ musí byť rovnaký ako „odosielateľ“ uvedený v zmluve CONFAL. Do poznámky napíšte: L'Oréal ProValue. Detailné informácie o tom, ako poslať zásielku, nájdete na nasledujúcich stranách.

3



# Priemerný hliníkový odpad za 1 mesiac od 1 kaderníka\*



## ČO JE NA FOTKE?

42 TÚB

2 LAKY 250 ml

FÓLIE OD MELÍRU

3 PLECHOVKY

**celková hmotnosť 2,67 kg**

## ŠKATUĽA L'ORÉAL

d: 38 x š: 29 x v: 24 cm

**hmotnosť cca 430 g**

**Celková hmotnosť vrátane škatule cca 3,1 kg**



\*Priemerný hliníkový odpad od 1 kaderníka sa môže v jednotlivých salónoch líšiť. Závisí od spotreby materiálu, štruktúry služieb a pracovného času. V priemere počítajte s 1,5 až 2,5 kg hliníkového odpadu mesačne.

# ČO JE DOBRÉ VEDIEŤ

## Zákon č. 79/2015 Z. z. o odpadoch.



### *Otázkou nie je, či triediť, ale ako.*

Triediť totiž musíte zo zákona. Právnické a fyzické osoby, ktoré podnikajú, sú zo zákona povinné zbierať odpad oddelene - t. j. triediť odpad.

### *Nie je možné používať farebné kontajnery na ulici.*

Právnické a fyzické osoby, ktoré podnikajú, nemajú možnosť odovzdať komunálny odpad a odpady z obalov z papiera, plastov, skla a kovov do systému obce.

Ak likvidujete odpad vrátane vytriedených komponentov do pristavených „farebných“ kontajnerov na uliciach, ktoré slúžia pre občanov mesta alebo obce, zneužívate systém a môžete dostať pokutu.



### *Nedodržanie povinností môže mať za následok sankcie.*

Plnenie povinností pôvodcov odpadu kontroluje Slovenská inšpekcia životného prostredia. Príslušné orgány môžu uložiť pokutu od 1 200 do 120 000 EUR za porušenie povinností.

# PRÁVNE MINIMUM PRE NAKLADANIE S ODPADMI

## Zákon č. 79/2015 Z. z. o odpadoch.

Podľa zákona o odpadoch (ďalej len „zákon“) je PÔVODCOM ODPADU každý, koho činnosťou odpad vzniká (samostatne zárobkovo činné osoby - živnostníci, s.r.o. a iné). Preto sú aj kaderníci a kadernícke salóny pôvodcami odpadu. Držiteľ odpadu je pôvodca odpadu alebo osoba, ktorá má odpad v držbe. Držiteľ odpadu je povinný:

a) **správne zaradiť odpad** alebo zabezpečiť správnosť zaradenia odpadu podľa Katalógu odpadov:

*15.01: OBALY VRÁTANE ODPADOVÝCH OBALOV Z TRIEDENÉHO ZBERU KOMUNÁLNYCH ODPADOV*

- o *15 01 01 obaly z papiera a lepenky*
- o *15 01 02 obaly z plastov*
- o *15 01 04 obaly z kovu*
- o *15 01 07 obaly zo skla*
- o *15 01 10 obaly obsahujúce zvyšky nebezpečných látok alebo kontaminované nebezpečnými látkami (...)*

b) **zhromažďovať odpady vytriedené podľa druhov** odpadov a zabezpečiť ich pred znehodnotením, odcudzením alebo iným nežiaducim únikom,

c) **zhromažďovať oddelene nebezpečné odpady podľa ich druhov**, označovať ich určeným spôsobom a nakladať s nimi v súlade s týmto zákonom a osobitnými predpismi,

d) **zabezpečiť spracovanie odpadu v zmysle hierarchie odpadového hospodárstva**, a to jeho 1. prípravou na opätovné použitie v rámci svojej činnosti; odpad takto nevyužitý ponúknuť na prípravu na opätovné použitie inému, **2. recykláciou v rámci svojej činnosti, ak nie je možné alebo účelné zabezpečiť jeho prípravu na opätovné použitie**; odpad takto nevyužitý ponúknuť na recykláciu inému, 3. zhodnotením v rámci svojej činnosti, ak nie je možné alebo účelné zabezpečiť jeho recykláciu; odpad takto nevyužitý ponúknuť na zhodnotenie inému, 4. zneškodnením, ak nie je možné alebo účelné zabezpečiť jeho recykláciu alebo iné zhodnotenie,



# PRÁVNE MINIMUM PRE NAKLADANIE S ODPADMI

e) odovzdať odpady len osobe oprávnenej nakladať s odpadmi podľa tohto zákona, ak nie je v odseku 5, § 38 ods. 1 písm. a) a d), § 49 písm. a) a b) a § 72 ustanovené inak a ak nezabezpečuje ich zhodnotenie alebo zneškodnenie sám,

f) viesť a uchovávať evidenciu o druhoch a množstve odpadov a o nakladaní s nimi,

g) ohlasovať údaje z evidencie príslušnému orgánu štátnej správy odpadového hospodárstva a uchovávať ohlásené údaje.

## AKO SA ZAPOJIŤ DO POVINNÉHO SYSTÉMU TRIEDENIA

**ZVOLÍTE SI VLASTNÉHO DODÁVATEĽA** služieb odpadového hospodárstva, ktorý vám vyhovuje; sami si zvolíte rozsah služieb a cenu. Vytriedite z odpadu nebezpečné a využiteľné zložky zo skupiny 15 Katalógu odpadov a zvyšok zaradíte ako zmesový komunálny odpad (čierna nádoba) na ďalšie nakladanie. Na nakladanie s jednotlivými druhmi triedeného odpadu, ako aj so zmesovým komunálnym odpadom si môžete vybrať vhodného poskytovateľa služieb (odpadovú spoločnosť s povolením od príslušného regionálneho úradu), ktorý vám za dohodnutú cenu zabezpečí ďalšie legálne nakladanie s odpadom.



### UŽITOČNÉ ODKAZY:

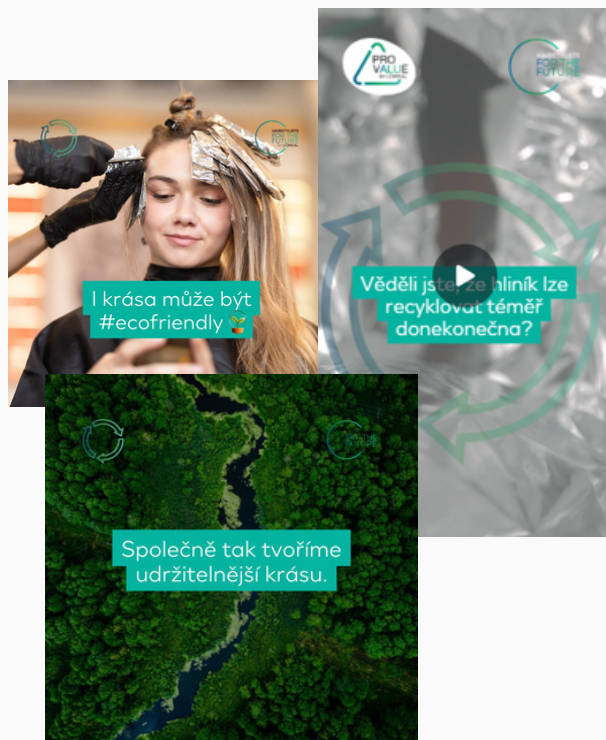
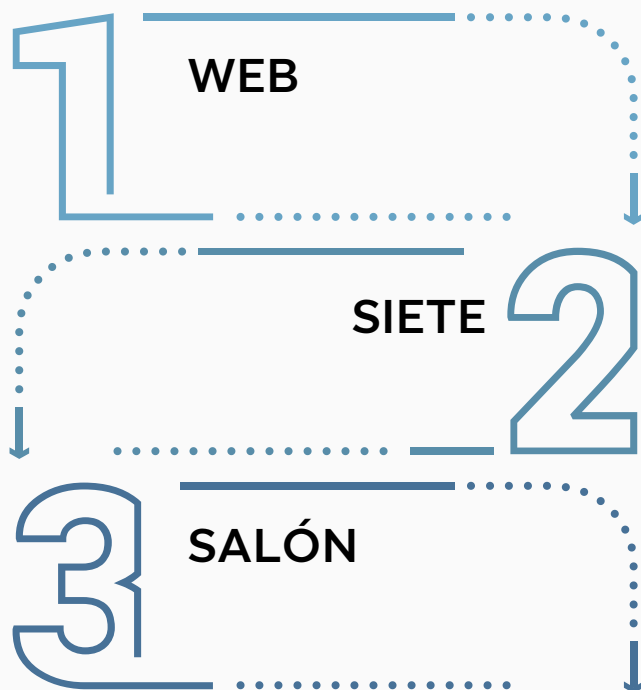
- [Zákon o odpadoch č.79/2015 Z. z.](#)

# KOMUNIKUJTE SVOJ UDRŽATEĽNÝ PRÍSTUP

## Mladá generácia „Z” počúva na udržateľnosť

Urobte z udržateľnosti v salóne veľkú tému! Vedeli ste, že až 52 %\* zákazníkov z generácie Z tvrdí, že sú ochotní zaplatiť viac za udržateľné produkty alebo služby? Vstupom do spoločnosti Pro-Value tak získavate marketingovú výhodu oproti konkurencii. Digitálny kit vám zašleme e-mailom po registrácii do projektu. Text môžete umiestniť aj na svoju webovú stránku a samozrejme o tejto téme hovoriť so všetkými zákazníkmi počas ich návštevy.

## VYUŽITE NÁŠ DIGITÁLNY KIT A UKÁŽTE SA!



### TIP:

Máte v salóne aj iné udržateľné riešenia? Hovorte o nich. Napríklad hlavice šetriace vodu (WaterSaver), zelená energia alebo recyklácia vlasov.

\*Deloitte Global 2023 Gen Z a Millennial Survey

# ČO S ĎALŠÍM ODPADOM ZO SALÓNU?

## PAPIER, PLASTY A SKLO

Každý podnik je povinný triediť aj iné druhy odpadu ako hliník alebo kovy. Ide o komunálny odpad vrátane zložiek zo separovaného zberu: 15 01 01 obaly z papiera a lepenky, 15 01 02 obaly z plastov, 15 01 07 obaly zo skla, 15 01 10 obaly obsahujúce zvyšky nebezpečných látok alebo kontaminované nebezpečnými látkami (...)

Podľa zákona teda nesmiete používať farebné kontajnery obce.

## VLASY

Ostrihané vlasy patria do bežného komunálneho odpadu.

ALE aj keď to tak nevyzerá, ostrihané vlasy nemusia ísť rovno do koša! Existuje veľa kreatívnych a ekologických spôsobov, ako ich použiť. Tu je zopár tipov:

### 1. Kompost:

- Vlasy sú bohaté na dusík, takže sú skvelým prídavkom do kompostu.
- Je dôležité zmiešať ich s materiálmi bohatými na uhlík (listy, konáre), aby sa dosiahlarovnováha.
- Tento obohatený kompost prospieva vašej záhrade!

### 2. Absorbent:

- Vlasy dokonale absorbujú masť a oleje, takže ich možno použiť na
- čistenie olejových škvŕn. Preto sa používajú aj na čistenie, napr.
- ropných škvŕn v mori.
- Naplňte starú pančuchu vlasmi a máte ekologický absorbent do auta a domácnosti.

### 3. Ochrana rastlín:

- Ostrihané vlasy rozmiestnené okolo rastlín odpudzujú slimáky a iných škodcov.
- Okrem toho udržiavajú pôdu vlhkejšiu a zabraňujú rastu burín.



# DO ČOHO ZBIERAŤ

Na zber hliníkového odpadu odporúčame používať uzatváratelný odpadkový kôš. Farby bez viečok a použité alobaly môžu v salóne vydávať nepríjemný zápach. Nižšie uvádzame inšpiráciu pre uzatváratelné koše.



DAMMÄNG Kôš s vekom, sivozelený, 48 l  
Predávajúci: IKEA  
Cena: 29,99 EUR  
Výška: 46 cm / Šírka: 27 cm / Hĺbka: 65 cm



FILUR Kôš s vekom, biely, 42 l  
Predávajúci: IKEA  
Cena: 14,99 EUR  
Výška: 55 cm / Šírka: 29 cm / Hĺbka: 38 cm



Odpadkový kôš KIS Chic bin 1789, 50 l, čierny  
Predávajúci: HORNBACH  
Cena: 28,50 EUR  
Výška: 60 cm / Šírka: 29 cm / Hĺbka: 44 cm



Plastový odpadkový kôš, 60 l, sivý  
Predávajúci: B2Bpartner.sk  
Cena: 27,60 EUR  
Výška: 79 cm / Šírka: 32 cm / Hĺbka: 44 cm

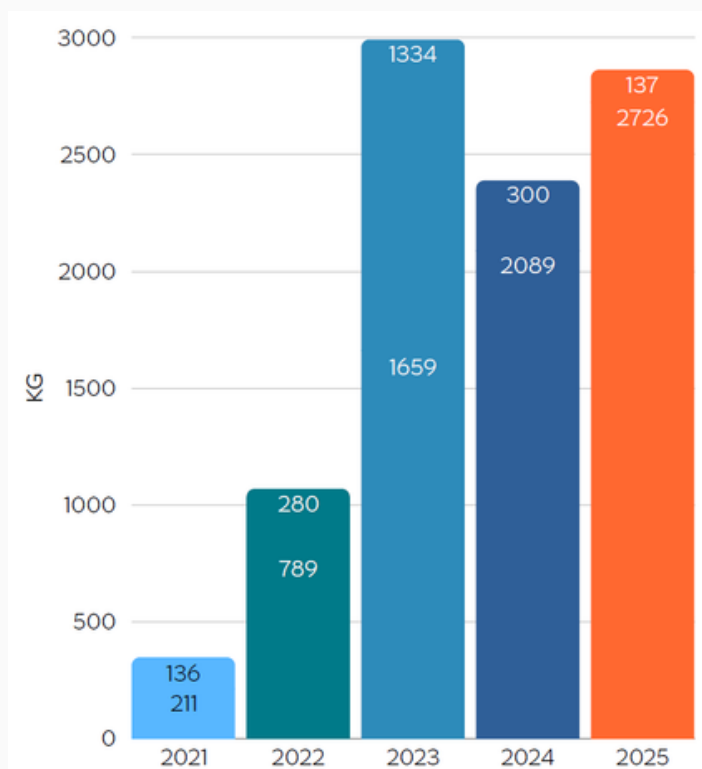
# VÝSLEDKY PILOTNÉHO PROJEKTU

Projekt Pro-Value sa začal testovať od roku 2021 v našich akadémiách v Čechách a na Slovensku a postupne sme pridali aj ďalšie testovacie salóny. Celkom sa postupne do projektu zapojilo viac ako 90 salónov, ktoré doposiaľ (do roku 2025) poslali do ďalšieho kola 9 662 kg hliníkového odpadu.

Ďakujeme všetkým, ktorí s nami tvoríte udržateľnú krásu.

# 9 662 kg

hliníkového odpadu vyzbierané za 5 rokov



Graf: Celkové množstvo hliníkového odpadu v kilogramoch odoslaného na ďalšie spracovanie prostredníctvom projektu Pro-Value.

# KADERNÍCI L'ORÉAL PRE BUDÚCNOSŤ



## Odpad, voda a energia: tri kľúčové faktory pre udržateľné salóny

V divízii profesionálnych produktov L'Oréal sme sa zaviazali k udržateľnosti. Integrovali sme udržateľnosť do celého nášho hodnotového reťazca, od balenia a receptúr našich výrobkov až po ich výrobu a prepravu.

Dnes ide divízia ešte ďalej vďaka programu Hairstylists for the Future - Kaderníci pre budúcnosť. Táto iniciatíva bude pokračovať v transformácii kadernického priemyslu a pomôže vám - kaderníkom - dostať sa na udržateľnú cestu vášho podnikania.

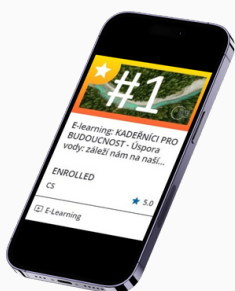
## Udržateľné nakladanie s hliníkovým odpadom

Spoločnosť L'Oréal spolupracuje s miestnymi poskytovateľmi služieb odpadového hospodárstva, aby poskytla riešenia na recykláciu hliníkových obalov používaných v salónoch, ako sú hliníkové tuby, alobal alebo nádoby na laky a spreje.



## Zodpovedné hospodárenie s vodou

Spoločnosť L'Oréal vyvinula sprchovú hlavicu L'Oréal Professional Water-Saver v spolupráci so švajčiarskym startupom Gjosato. Je to prvá sprcha, ktorá využíva patentovanú technológiu fragmentácie vody, ktorá šetrí až 69 %\* vody. Okrem toho má rovnaký výsledok oplachovania ako štandardné sprchové hlavice.



Objavte online e-learning [Kaderníci pre budúcnosť](#) na vzdelávacej platforme Access Learning Platform a zistíte, aké kroky môžete podniknúť vo svojom salóne.

\*Znížený prietok vody v porovnaní s bežným prietokom v salóne.

# NAJČASTEJŠIE OTÁZKY 1:

## Môžem priniesť hliníkový odpad do veľkoobchodu ako v minulosti?

**NIE.** Z právneho hľadiska by ste vždy mali mať zmluvu so spracovateľom odpadu, ktorá vás ochráni v prípade kontroly zo strany úradov. Veľkoobchod ním žiaľ nie je. Pozri zákon o odpadoch č. zákon č. 79/2015 Z. z. o odpadoch. §14 e) odovzdať odpady len osobe oprávnenej nakladať s odpadmi podľa tohto zákona, ak nie je v odseku 5, § 38 ods. 1 písm. a) a d), § 49 písm. a) a b), § 72 a § 135h ods. 4 a 5 ustanovené inak a ak nezabezpečuje ich zhodnotenie alebo zneškodnenie sám.

## Môžem hliníkový odpad odovzdať spracovateľovi osobne, ak bývam neďaleko?

**ÁNO,** pokiaľ je hliníkový odpad zabalený a máte zmluvu so spracovateľom.

## Môžem vhadzovať triedený/hliníkový odpad do „farebných kontajnerov“ v obci určených na triedenie odpadu?

**NIE.**

## Môžem svoj triedený odpad odovzdať v zberni surovín?

**ÁNO,** môžete. Vo väčšine prípadov musíte zaplatiť poplatok. Pri hliníku si nemôžete byť istí, že bude opäť maximálne využitý v porovnaní s naším riešením. Môžu ho vyhodnotiť ako nebezpečný odpad a nebude ďalej recyklovaný.

## Aká je úloha spoločnosti L'ORÉAL v programe PRO-VALUE?

Spoločnosť L'Oréal sprostredkúva spojenie medzi salónmi a spracovateľmi hliníka, ktorí dokážu spracovať špecifický hliníkový odpad zo salónov. Kaderníkom tým pomáha znižovať vplyv ich podnikania na životné prostredie. Zároveň poskytuje marketingové materiály na propagáciu udržateľného prístupu vášho salónu. Každý salón má právo rozhodnúť sa, či sa chce zapojiť do projektu Pro-Value. Navrhované riešenie je len odporúčaním spoločnosti L'ORÉAL Česká republika s.r.o. Spoločnosť nie je zodpovedná za manipuláciu so živnostenským a komunálnym odpadom od tretích strán a subjektov. Upozorňujeme na povinnosť fyzických a právnických osôb, ktoré podnikajú, pri nakladaní s komunálnym odpadom podľa zákona č. 79/2015 Z. z. o odpadoch.

# NAJČASTEJŠIE OTÁZKY 2:

**Prečo spoločnosť L'Oréal nezaistuje spätný odber hliníkového odpadu zo salónu na svoje náklady?**

Spoločnosť L'Oréal musí dodržiavať všetky predpisy a finančne prispievať do systému pri uvádzaní výrobkov na trh. Ak sú produkty zakúpené od spoločnosti L'ORÉAL a spotrebované kaderníkom v salóne, stávajú sa odpadom, za ktorý je zodpovedný pôvodca, teda kaderník. Preto náklady spojené s recykláciou znáša salón, ktorý musí zároveň preukázať spôsob nakladania s odpadom formou písomnej zmluvy s oprávneným subjektom - spoločnosťou na nakladanie s odpadmi. L'Oréal poskytuje salónom podporu, marketingové materiály a tipy, ako propagovať svoje „zelené kroky“ a premeniť ich na konkurenčnú výhodu.

**Môžem použiť program Pro-Value aj na iné druhy odpadu ako hliník?**

NIE. Program Pro-Value je určený len na spracovanie hliníka. Preto prosím odstráňte aj všetky plastové časti a diely z hliníkových obalov (napr. viečka a uzávery).

**Koľko kg hliníkového odpadu vyprodukujem ročne ako 1 kaderník?**

V priemere 1 kaderník vyprodukuje približne 1,5 až 2,5 kg mesačne.\* Záleží od vašej skladby služieb, pracovného času a ďalších premenných. Ročne tak môže odoslať približne 12 zásielok s približnými ročnými nákladmi vo výške 131 EUR s DPH\*\*.

**Je zber hliníka nejako náročný?**

NIE, je to jednoduché. Stačí len začať. Vystačíte si so škatuľou a igelitovým vrecom, ktoré dáte do zázemia salónu. Používajte veľké a pevné vrecia, ktoré neprepúšťajú a dajú sa pevne uzavrieť počas doby zberu. Alobaly po melírovaní sa môžu ľahko rozštípiť, preto je dobré mať nádobu alebo škatuľu, ktorú dobre uzavriete.

**Potrebujem vo svojom salóne špeciálny úložný priestor?**

To záleží od vás. Bežne budete skladovať 1 štandardnú škatuľu približne 4 týždne. Môžete si tiež kúpiť plastový kôš napr. z IKEA.

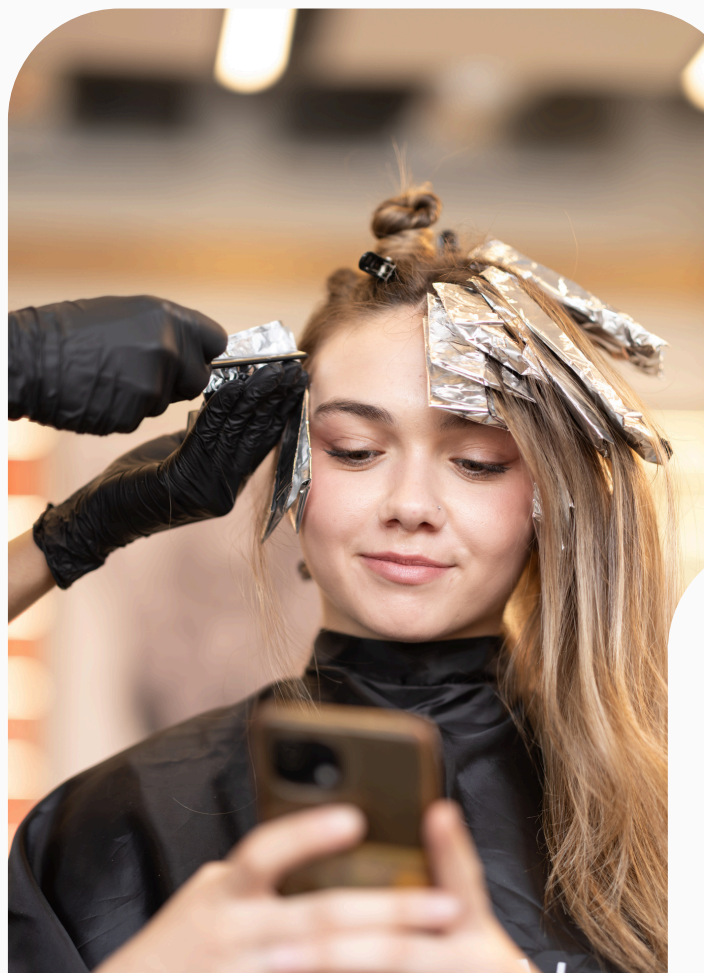
\*Interný odhad spoločnosti L'Oréal \*\* Pri cene 10,90 EUR s DPH za jeden zvoz a použitie našej škatule od tovaru. Cena sa môže v priebehu roka zmeniť.

# NAJČASTEJŠIE OTÁZKY 3:

**Čo sa stane s hliníkovým odpadom, ktorý pošlem na spracovanie prostredníctvom programu Pro-Value?** Zlisuje sa spolu s iným hliníkovým odpadom, roztaví sa, upraví sa a vyrábajú sa z neho zliatky - ingoty v tvare tehly. Tie sa potom predávajú spoločnostiam v automobilovom, strojárskom, elektrotechnickom a solárnom sektore.

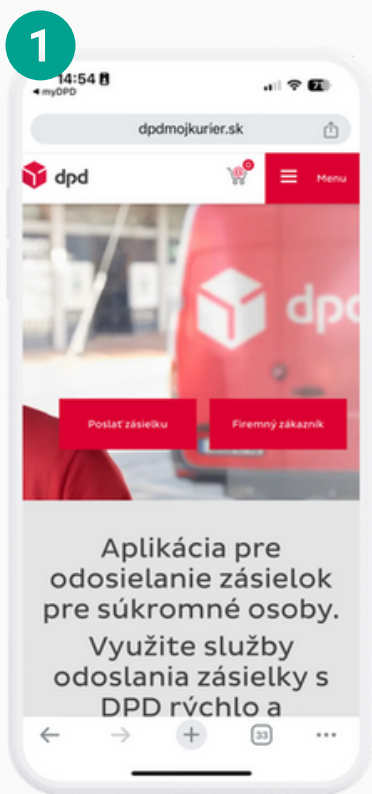
**Môžem na odoslanie použiť inú prepravnú spoločnosť ako DPD?** NIE. Dôrazne odporúčame využiť služby spoločnosti DPD, s ktorou sme celý projekt a zasielanie konzultovali a súhlasila s prepravou „hliníkového odpadu“ pre projekt Pro-Value.

Nenašli ste svoju otázku? Napíšte nám na: [ceslor.hlinik@loreal.com](mailto:ceslor.hlinik@loreal.com)



# AKO ODOSLAŤ ZÁSIELKU S DPD

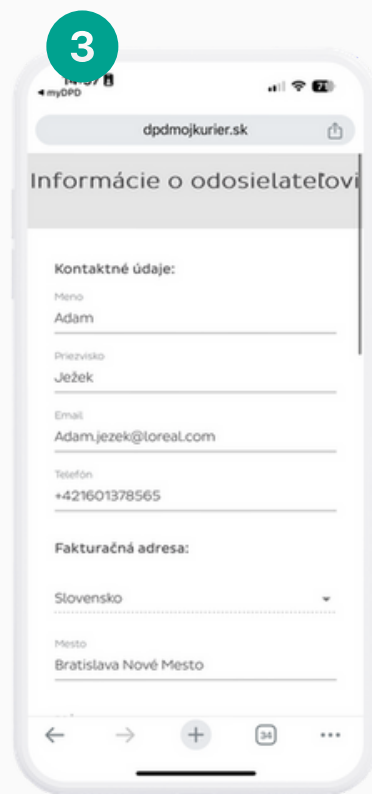
Správne vytriedený hliníkový odpad, vložený do pevného plastového vreca a následne do pevnej lepenkovej škatule, sa posieľa prostredníctvom spoločnosti DPD a jej webovej stránky [www.dpd.sk](http://www.dpd.sk). Odporúčame stiahnuť si mobilnú aplikáciu, ktorá si zapamätá vaše údaje, aby ste ich nemuseli zakaždým vyplňať znova.



Zásielku odosielajte ako **fyzická osoba**, pokiaľ nepotrebujete platiť na faktúru a budete platiť kreditnou kartou online.



Vyberte si, či chcete zásielku poslať a nechať si ju vyzdvihnúť kuriérom priamo v salóne, alebo ju odniešť na odberné miesto. V manuáli pokračujeme s kuriérom.



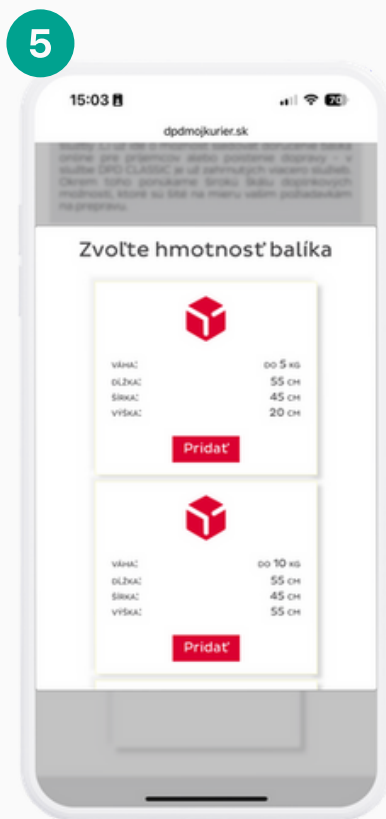
Vyplňte svoje údaje a vyberte dátum vyzdvihnutia.

# AKO ODOSLAŤ ZÁSIELKU S DPD

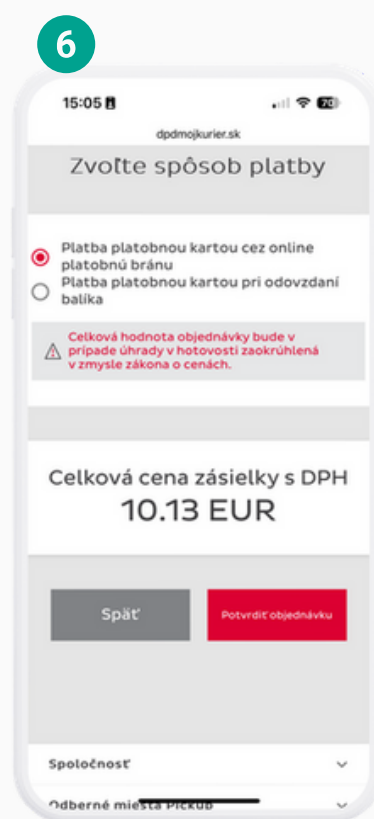


Zaškrtnite „**poslať na firemnú adresu**“, vypnite informácie o príjemcovi a zaplaťte kreditnou kartou:

**CONFAL a.s.**  
**Zuzana Veisová**  
[zuzana.veisova@confal.sk](mailto:zuzana.veisova@confal.sk)  
**+421 903 645 784**  
**Banská Bystrica, 97401**  
**Majerská cesta 65**



Vyberte veľkosť zásielky podľa škatule  
( L'Oréal škatuľa je variant: do 10 Kg s rozmermi do 55/45/55cm)



Vyberte si spôsob platby a vytlačte si štítok, ktorý vám príde e-mailom.

## NA ŠKATUĽU VŽDY NAPIŠTE:

- NÁZOV SALÓNU
- MENO, NA KTORÉ STE UZAVRELI ZMLUVU
- ADRESU SALÓNU

*Je to potrebné na sledovanie vašich zásielok a na každoročné vyhodnotenie vášho zberu.*



**Máte otázku?  
Napíšte nám:  
[ceslor.hlinik@loreal.com](mailto:ceslor.hlinik@loreal.com)**

*Navrhované riešenie je len odporúčaním spoločnosti L'OREÁL Česká republika s.r.o.. Spoločnosť nie je zodpovedná za manipuláciu so živnostenským a komunálnym odpadom od tretích strán a subjektov.*

*Upozorňujeme na povinnosť fyzických a právnických osôb, ktoré podnikajú, pri nakladaní s komunálnym odpadom podľa zákona č. 79/2015 Z. z. o odpadoch.*

VERZIA 2/2024 vydaná 1. 10. 2024